

République Française – Liberté • Egalité • Fraternité

## ARRÊTÉ MUNICIPAL

**AR-20260522-500**



### TRAVAUX

#### Règlementation de la circulation - QUAI DU RHÔNE,

Le Maire de la Commune de Miribel,

VU le Code Général des Collectivités Territoriales, notamment ses articles L 2211-1, L 2212-1, L 2212-2, L 2113-1 à L 2113-6-1,

VU le code de Sécurité Intérieure, notamment ses articles L 131-1, L 132-1 et L 132-7,

VU le Code de la Route et notamment ses articles L 130-5, L 411-1, R130-2, R411-8, **R412-30, R 414-14, R 413-1, R 412-2, R 411-26, R 417-6,**

VU la demande de la société « **EIFFAGE ROUTE** » sollicitant l'autorisation de travaux de **REFECTION DEFINITIVE DE CHAUSSEE** pour le compte de la **CCMP,**

**Vu l'avis des Services Techniques Municipaux,**

CONSIDÉRANT que ces travaux ne peuvent se réaliser sans régler la circulation,

### ARRÊTE

#### ARTICLE 1 : **Circulation**

La circulation sur le **quai du Rhône** est réglementée **8 semaines, de 07h00 à 18h00,** sur la période **du 03/06/2026 au 31/07/2026.**

Sur la portion du quai du Rhône situé entre rue du Rivage et rue des Brotteaux, l'entreprise est autorisée à occuper le domaine public par demi-chaussée tout en maintenant la voie ouverte à la circulation.

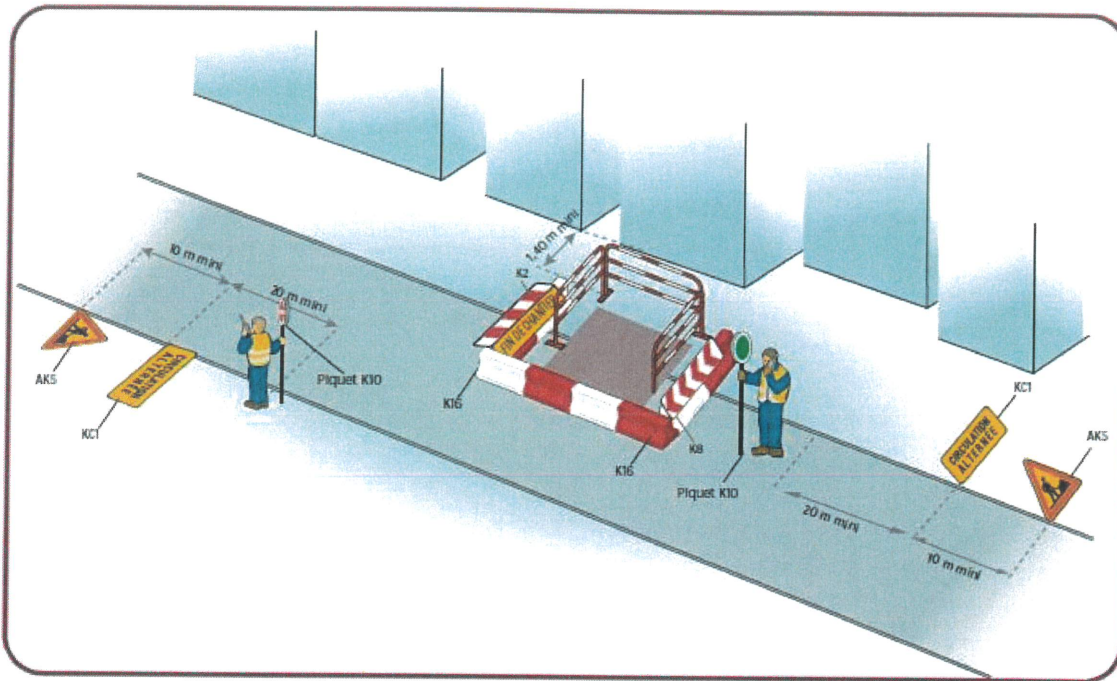
Par conséquent, **la circulation est alternée avec un sens prioritaire de circulation défini par panneaux type « B15 » et « C18 ».**

**Si nécessaire, cet alternat est assuré manuellement.**

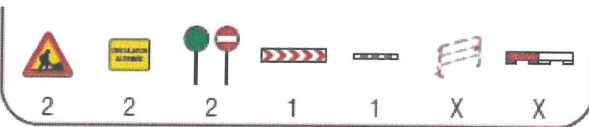
Au droit des travaux sur le quai du Rhône :

- **la vitesse est limitée à 30km/h,**



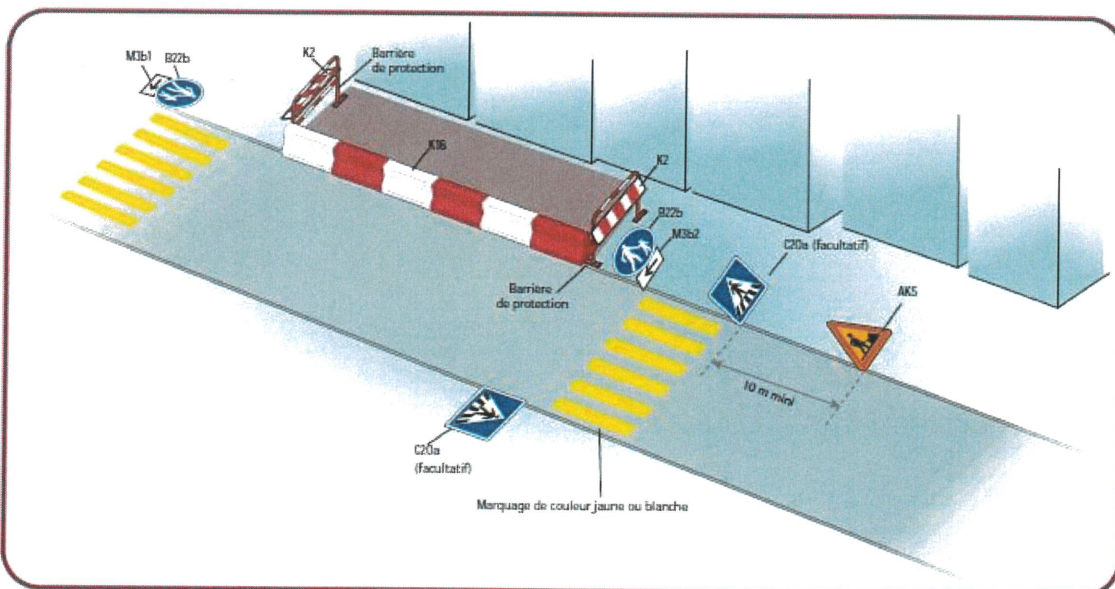


**Inventaire des panneaux**

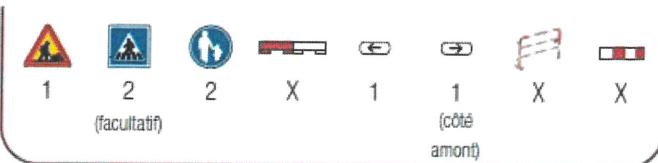


**Remarque**

■ En cas de fouilles profondes, mettre en place une palissade conforme à l'autorisation.



**Inventaire des panneaux**



**Remarques**

■ En cas de fouilles profondes, mettre en place une palissade conforme à l'autorisation.  
 ■ Possibilité de remplacer les K16 par des K5a.

### ARTICLE 3 : **Poursuites éventuelles**

Les contrevenants au présent arrêté sont poursuivis et réprimés conformément aux lois et règlements en vigueur.

### ARTICLE 4 : **Recours**

Le présent arrêté peut faire l'objet d'un recours pour excès de pouvoir devant le Tribunal administratif de Lyon dans un délai de deux mois à compter de sa publication. Peut également être exercé contre le présent arrêté un recours gracieux auprès du Maire ; un recours contentieux pouvant ensuite être formé auprès du Tribunal administratif de Lyon dans le délai de deux mois suivant le rejet explicite ou implicite du recours gracieux.

### ARTICLE 5 : **Ampliation**

Une copie du présent arrêté est adressée à :

- \***Monsieur le Colonel**, Commandant le Groupement de Gendarmerie de l'Ain à Bourg en Bresse,
- \***Monsieur le Lieutenant**, Commandant de la Brigade de Gendarmerie de Miribel,
- \***Monsieur le Chef de Police** Municipale,
- \***CCMP** – 238 rue des Brotteaux – Miribel,
- \***Service Départemental d'Incendie et de Secours** – 200 avenue du Capitaine Dhonne – Bourg en Bresse,
- \***Entreprise « EIFFAGE ROUTE »** – TSA 70011, Chez Sogelink – Dardilly.

Chargés, chacun en ce qui le concerne, d'assurer l'exécution du présent arrêté.

Fait à Miribel, le 22 mai 2026

Certifié exécutoire par :
Transmission en préfecture le :
Publication dans le :
Le Maire,
Sylvie VIRICEL

Le Maire,

Sylvie VIRICEL

