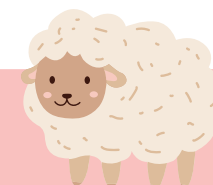


	T1 ÉLÉMENTAIRE	ACTIVITÉS	T1 MATERNELLE
LUNDI	EN ROUTE VERS L'ÉTÉ + 1 temps cartable		IL ÉTAIT UNE FOIS LA LECTURE D'ÉTÉ <i>Atelier "raconte-moi une histoire" avec l'association LIRE ET FAIRE LIRE</i>
MARDI	1,2,3 JOUONS ENSEMBLE FAISONS LES JEUX OLYMPIQUES + 2 temps cartable		1,2,3 JOUONS ENSEMBLE
JEUDI	ATELIERS CRÉATIFS + 2 temps cartable		OH REGARDE, VOILÀ L'ÉTÉ !
VENDREDI	ACTIVITÉS SPORTIVES + 3 temps cartable		JEUX DE COOPÉRATION



ACTUALITÉS :

- Menu consultable sur application sohappy
- Permanences du service scolaire en mairie - lundi 13h30-17h00 / mercredi 8h00-12h00